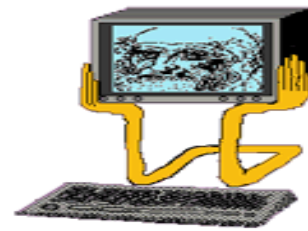


AZ ELŐADÁS CÉLJA



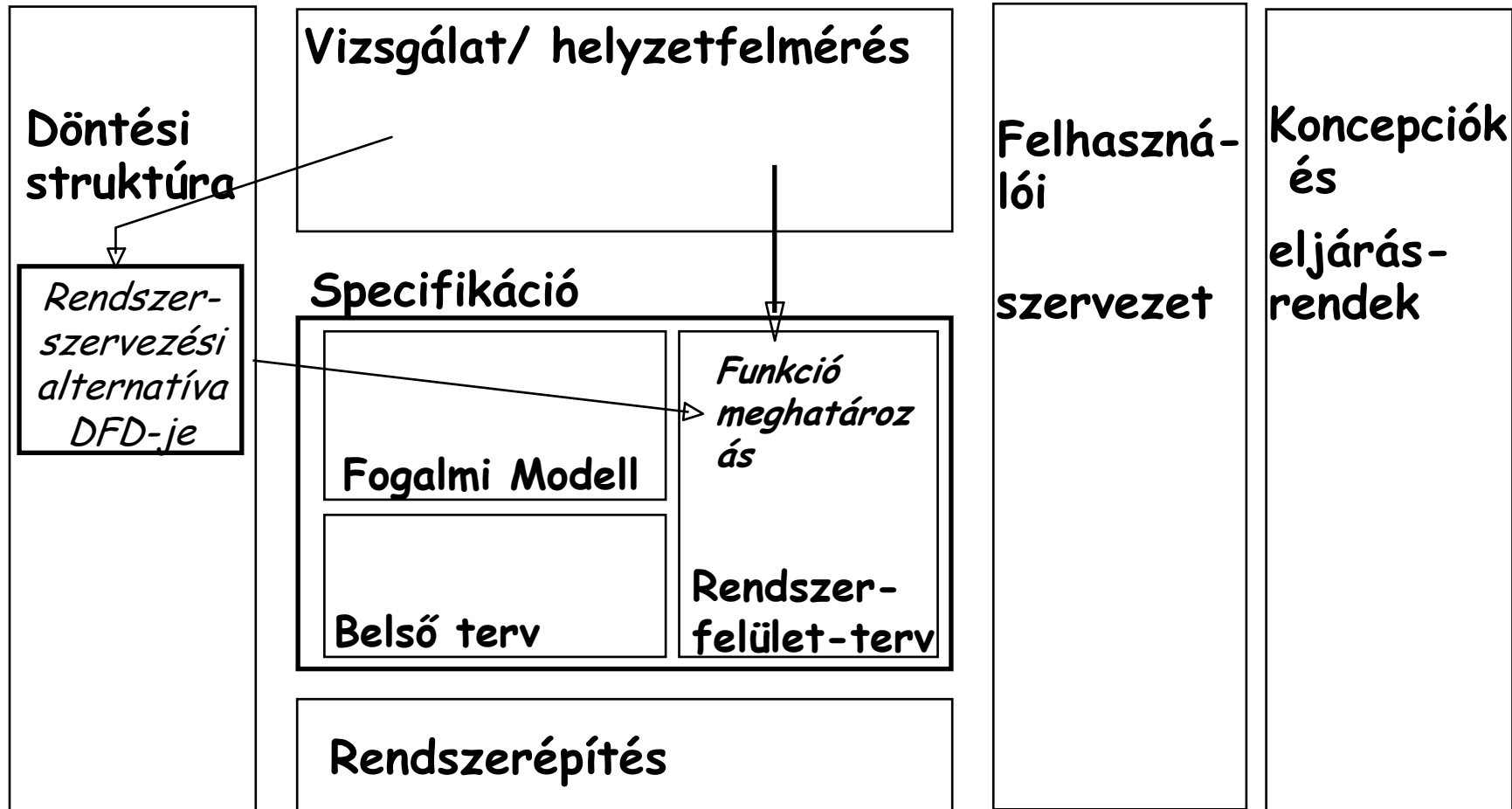
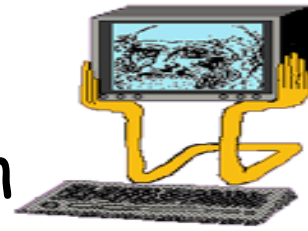
a funkciók fogalmának bevezetése

a funkciók azonosításának bemutatása

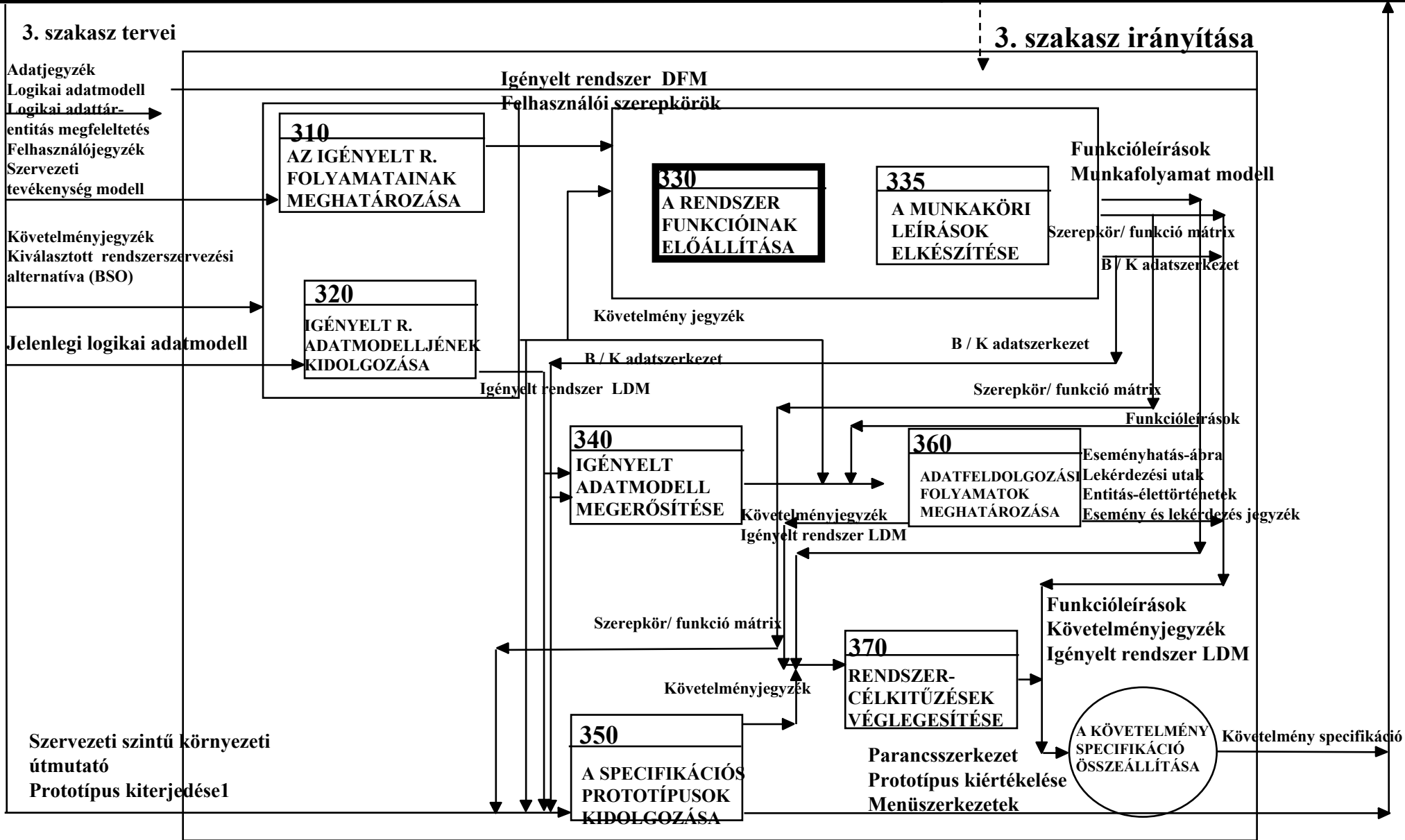
a funkciók dokumentálásának bemutatása

az SSADM szerkezetben elfoglalt helyének bemutatása

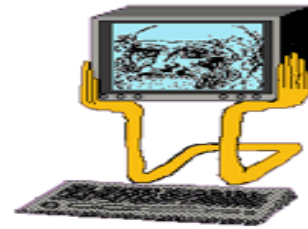
A funkció meghatározás helye a rendszerfejlesztési alpmintában



Információ gyűjtés / szolgáltatás és irányítás

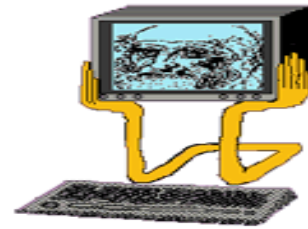


A CÉL



- kialakítani és megerősíteni a kölcsönös megértést az elemző és a felhasználó között, a rendszer folyamatai megszervezésének értelmezésében
- az adatfeldolgozási feldolgozási egységek felismerése és definiálása a későbbi fizikai tervezéshez
- annak felismerése, hogy hogyan szervezzük a feldolgozást úgy, hogy az támogassa a felhasználók munkáját
- a feldolgozás két szempontjának összeegyeztetése - a választott DFD-k és az EGYED-ESEMÉNY MODELLEZÉS során feltárt események (EEM-ről később részletesen lesz szó)
- a fizikai tervezéshez szükséges mennyiségű adatok megalapozása és tervezési követelmények megállapítása

HOL KERÜL FELHASZNÁLÁSRA



330. lépés. Rendszer funkcióinak előállítása

A lépés célja az, hogy:

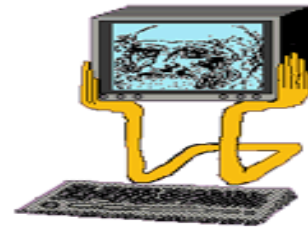
meghatározza az igényelt rendszer funkcióit és a
funkciók bemeneteit, illetve kimeneteit

azonosítsa a funkciókat alkotó eseményeket és
lekérdezéseket

azonosítsa az igényelt interaktív dialógusokat

meghatározza az egyes funkciók szolgáltatási szintekre
vonatkozó követelményeit

HOL KERÜL FELHASZNÁLÁSRA



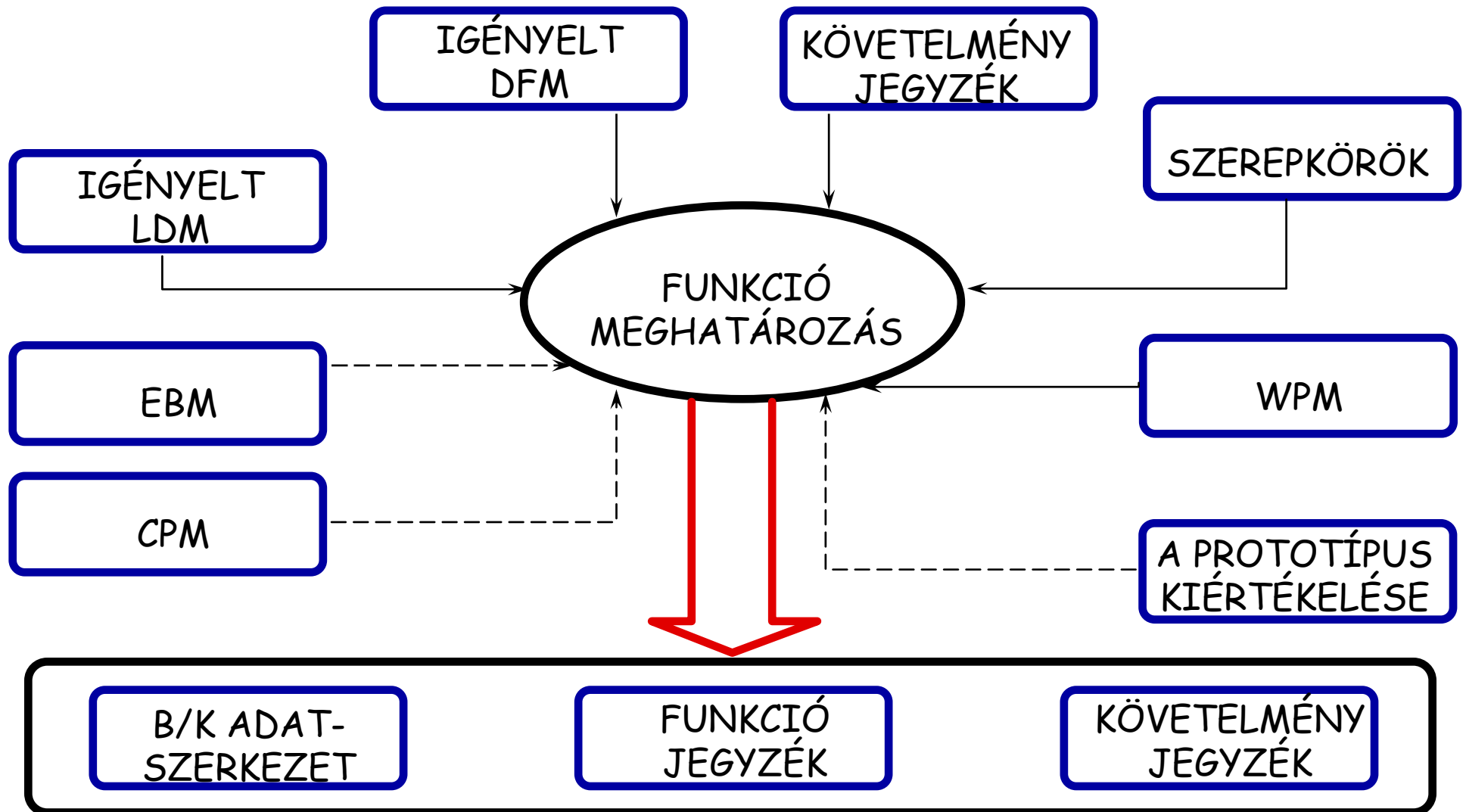
370. lépés. A rendszer-célkitűzések véglegesítése

A lépés célja:

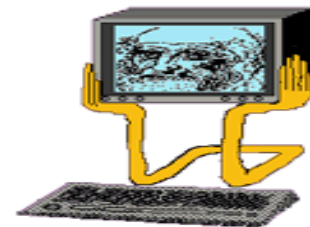
megbizonyosodni arról, hogy a követelmények teljesen ki lettek fejtve a *követelményspecifikációban*

biztosítani azt, hogy a funkcionális követelményekhez olyan objektív mérőszámok legyenek rendelve, amelyek meghatározzák az adott szolgáltatás mértékét megbizonyosodni arról, hogy a nem funkcionális követelményeket azonosították és teljesen leírták

BEMENETEI ÉS KIMENETEI



MI A FUNKCIÓ?



A funkció a rendszer azon adatfeldolgozási folyamatainak halmaza, amelyeket a felhasználó ugyanazon időben akar elvégeztetni az üzleti, szervezeti működési tevékenységei támogatása érdekében

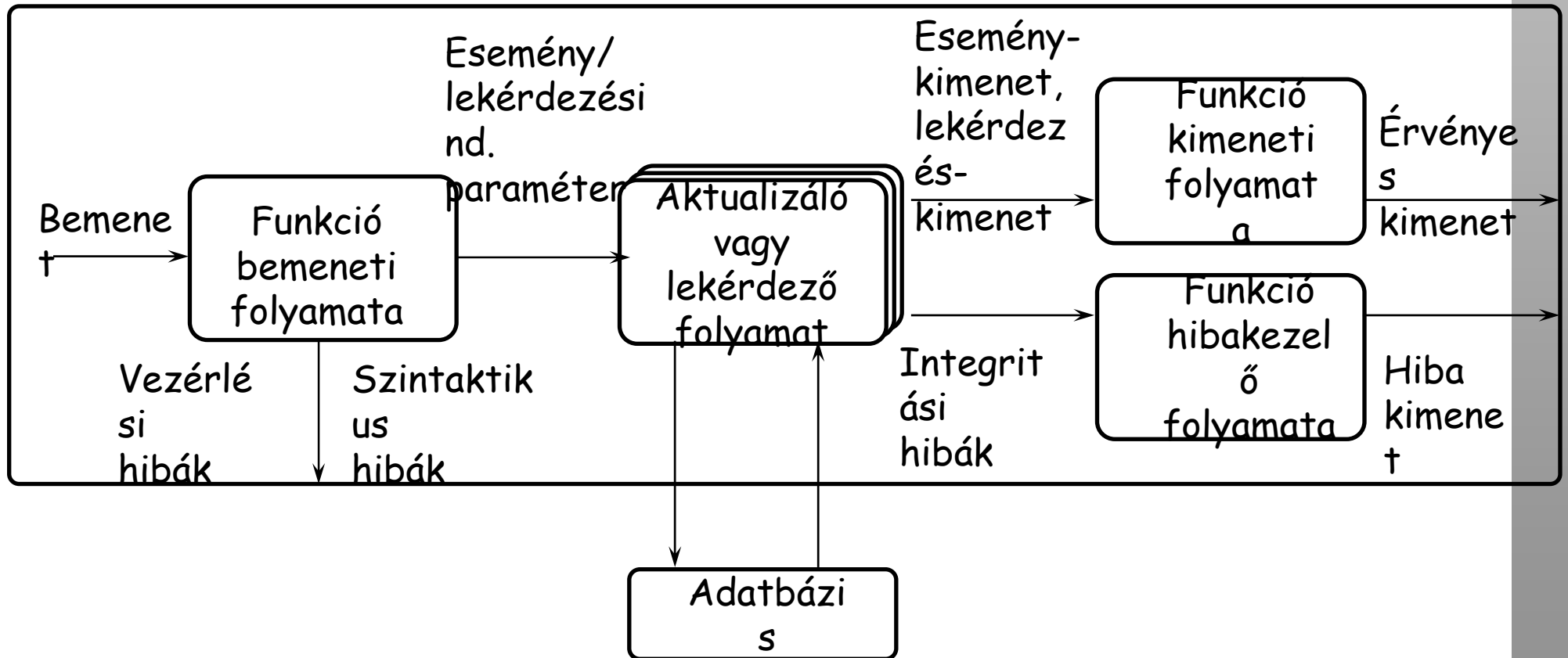
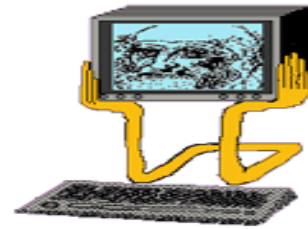
Az alábbiakból áll:

bemenet

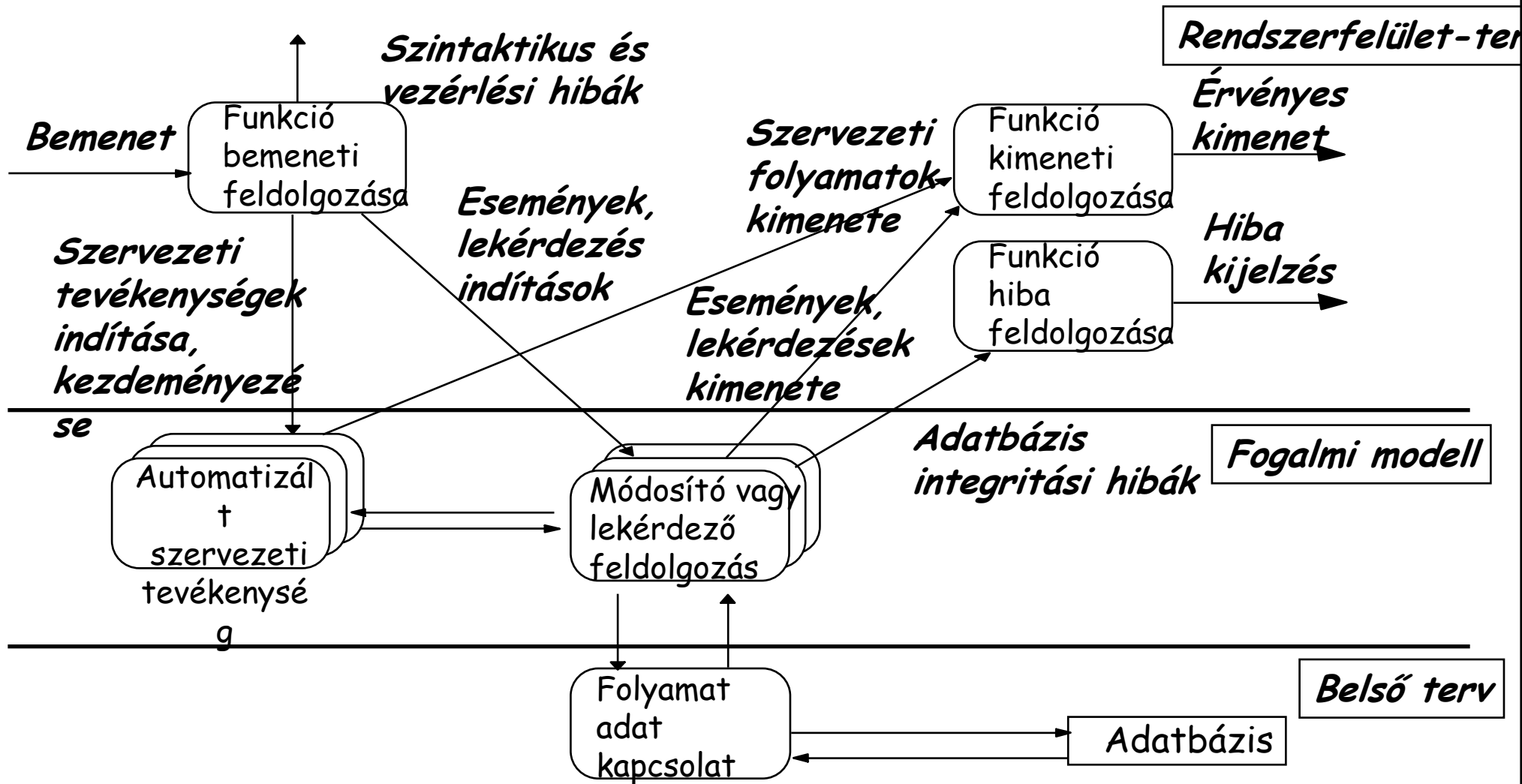
a folyamatok, amelyektől választ várunk

az előállított kimenet

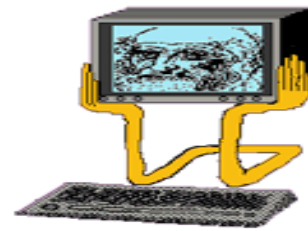
Univerzális funkciómodell



Az univerzális funkciómodell leképezése a 3-séma architektúrára



FUNKCIÓTÍPUSOK



3 kategória

LEKÉRDEZÉSI

vagy

AKTUALIZÁLÓ

INTERAKTÍV

vagy

NEM-INTERAKTÍV

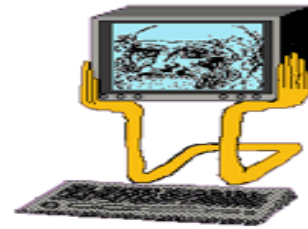
FELHASZNÁLÓ
ÁLTAL KEZDEMÉNYEZETT

vagy

RENDSZER ÁLTAL KEZDEMÉNYEZETT

A funkciót a fenti három kritérium mindegyike szerint be kell sorolni, pl.: aktualizáló/interaktív/felhasználó által kezdeményezett.

ÖSSZETEVŐI



A funkció 3.SZAKASZban definiált összetevői

BEMENET

ÉRVÉNYES KIMENET

ESEMÉNYEK és LEKÉRDEZÉS-
INDÍTÓ

PARAMÉTEREK

} logikai, hibakezelés nélkül

} a bemeneti adat-
elemek által
képviseletnek a 3.
szakaszban

Később az 5.és 6. szakaszban bővül az
alábbiakkal:

FELDOLGOZÁSI-RÉSZLETEK

HIBÁK

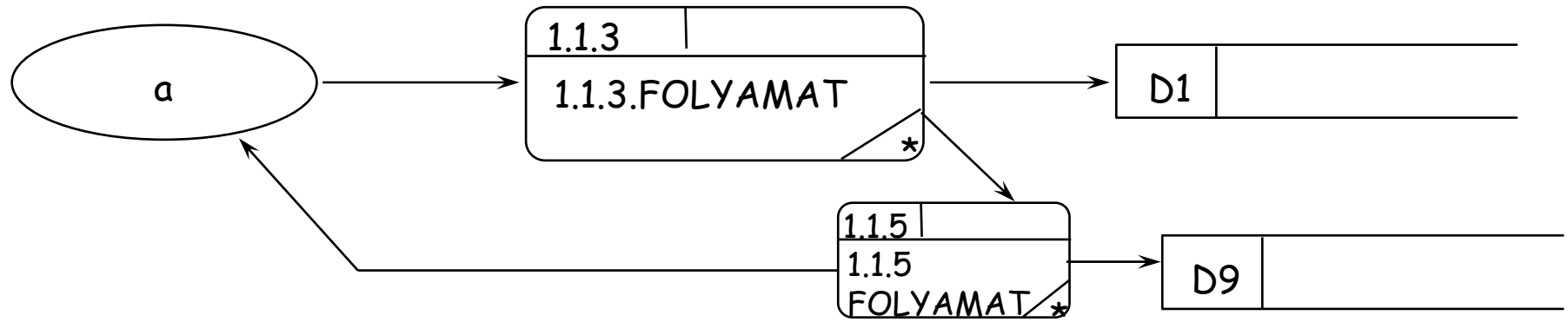
- vezérlés

- szintaxis

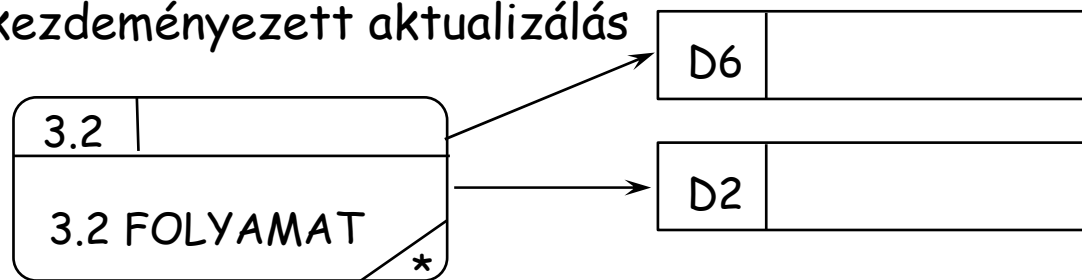
- integritás

FUNKCIÓ-FELISMERÉS

kezdeti funkciók a választott DFM-ről
felhasználó által kezdeményezett aktualizálás

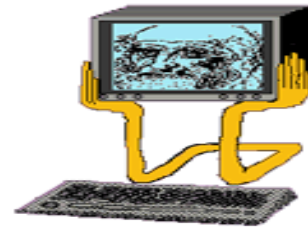


rendszer által kezdeményezett aktualizálás



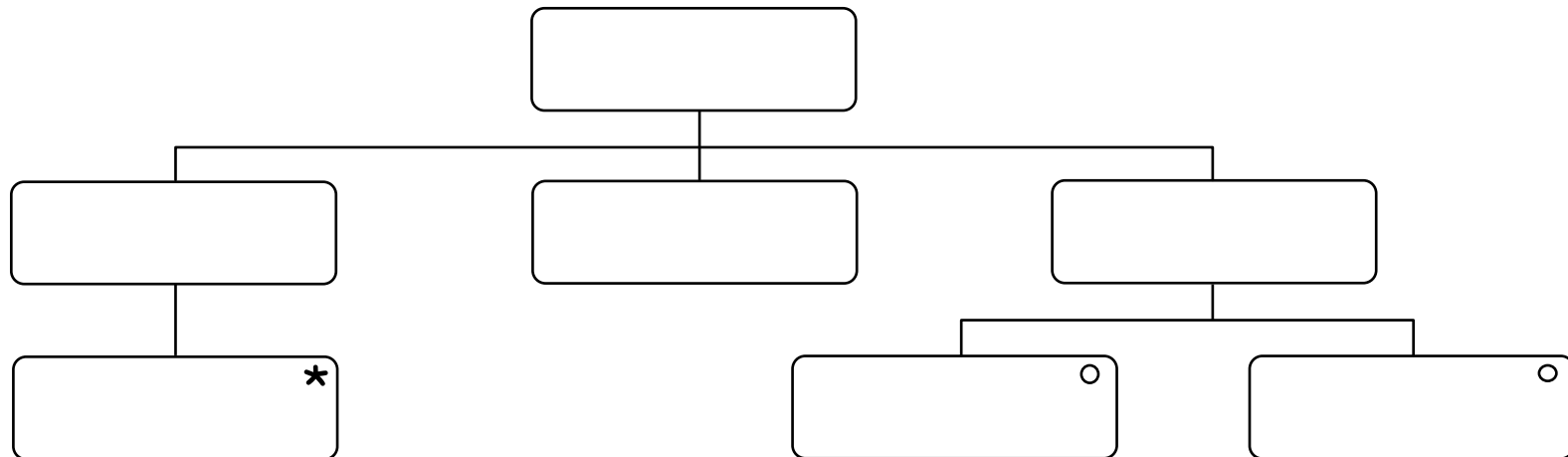
a funkció által kezelendő események felismerése és felsorolása
lekérdezések - a KÖVETELMÉNYJEGYZÉK alapján (néhány jelentősebb lekérdezés
esetleg a DFM-en is megtalálható)

DOKUMENTÁLÁS



A 330.lépésben: egy FUNKCIÓLEÍRÁS készül

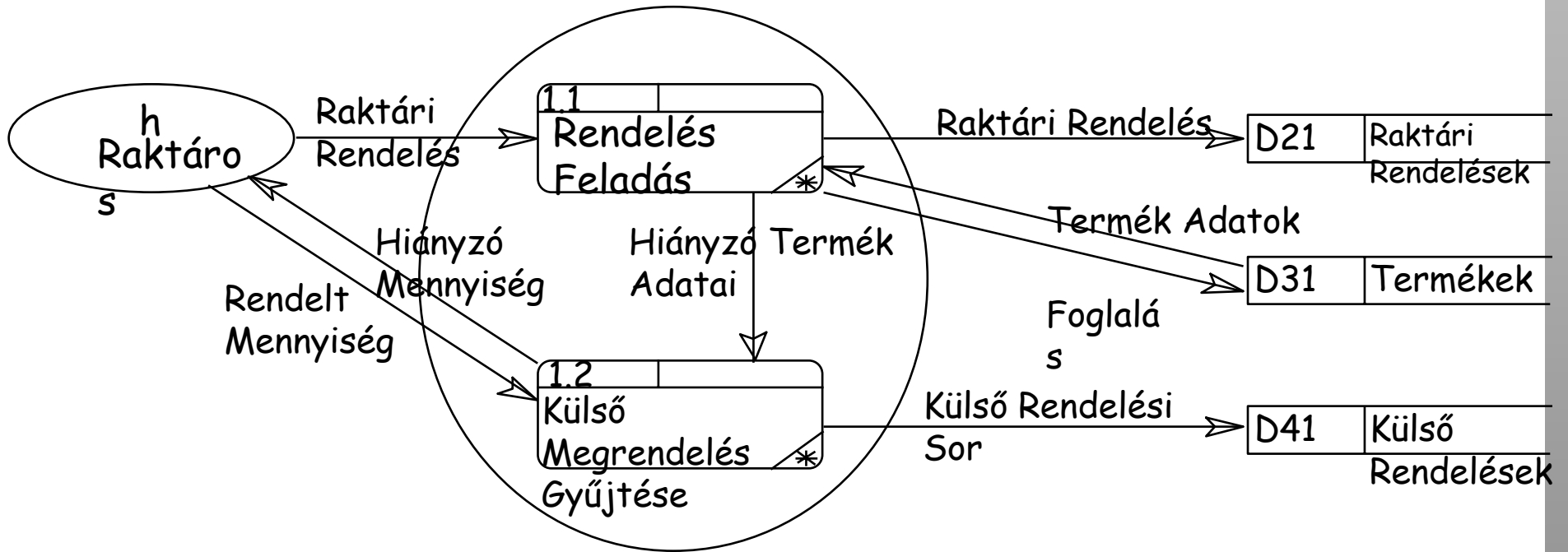
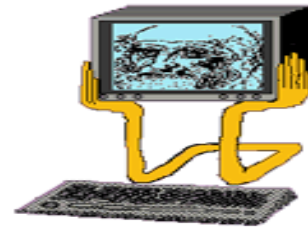
minden funkcióhoz készül egy B/K adatszerkezet



a KÖVETELMÉNYJEGYZÉK a funkcióleírási hivatkozásokkal bővül

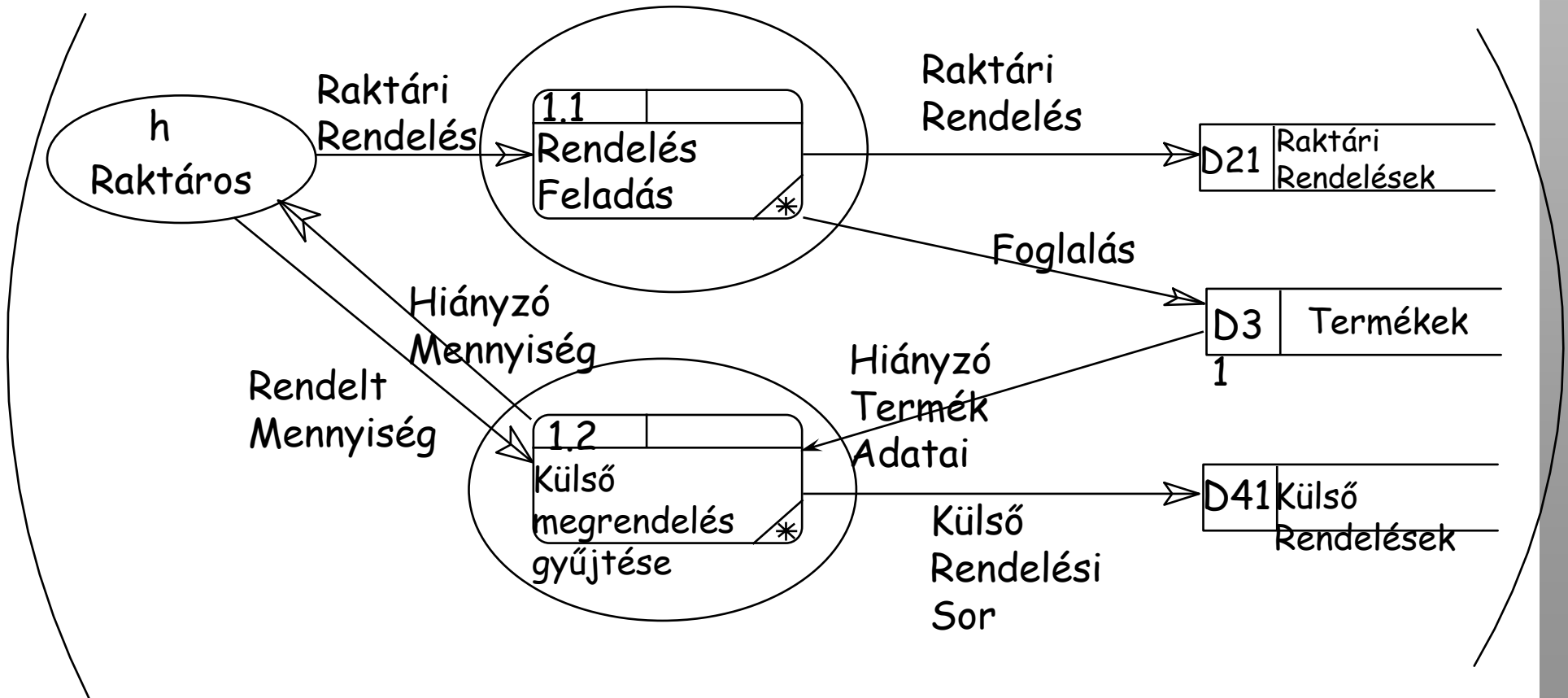
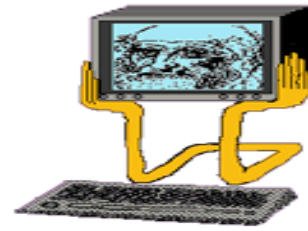
DOKUMENTUMOK

DFD részlet - (lehetséges csoportosítások)

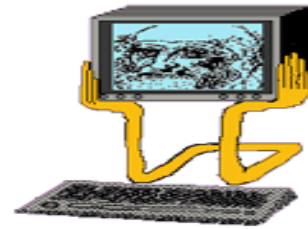


DOKUMENTUMOK

DFD részlet - (lehetséges csoportosítások)



B/K adatleírások



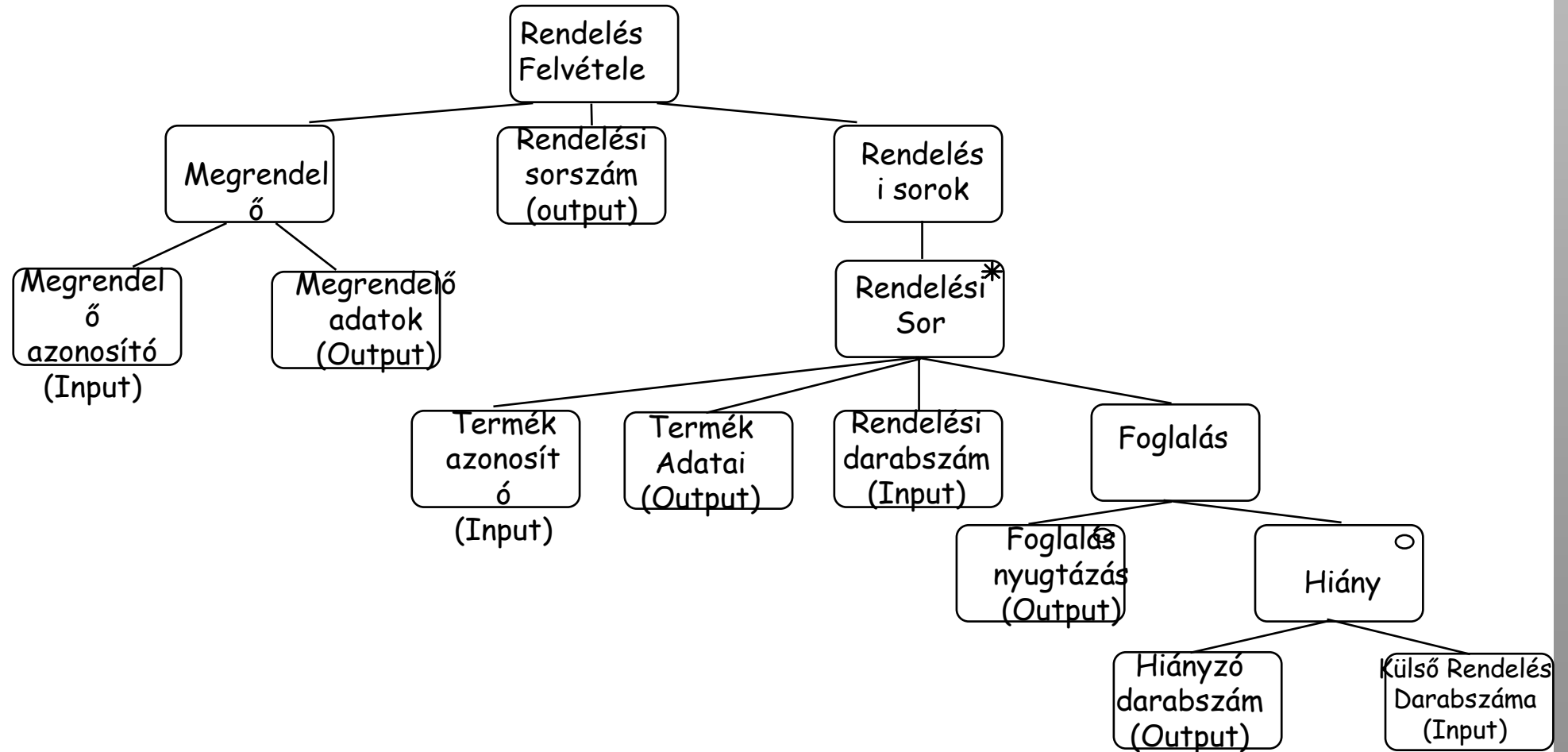
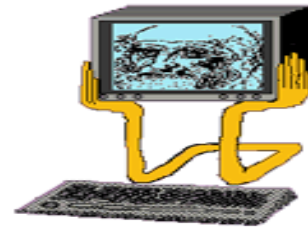
Igényelt rendszer DFM - AGR

Projekt/rendszer	Fogl.	Szerző A.D.	Dátum 11/03	Verzió 1	Állapot	2/3. oldal
Honnan	Hová	Adatfolyam neve	Adattartalom	Megjegyzések		
h	1.1	RAKTÁRI RENDELÉS	Megrendelő azonosítója Termék azonosítója			
1.2	h	HIÁNYZÓ MENNYISÉG	Rendelt darabszám Hiányzó darabszám			
h	1.2	RENDELT MENNYISÉG	Külső rendelés darabszáma			

Projekt/rendszer: AGR	Szerző: B.B.	Dátum: 03/05	Verzió: 1.0	Állapot: Munka	1/1. oldal
Funkciónév	Raktári rendelés felvétele	Funkció azonosító	10		
Típus	aktualizáló/interaktív/felhasználó				
Szerepkörök	Raktáros				
Funkcióleírás					
A funkció lehetővé teszi a raktári termékek interaktív lekérdezését, egy megrendelő által több termékre adott raktári megrendelés felvételét. A megadott mennyiséget lefoglalja, a hiányzó mennyiségre külső megrendelést indítványoz, amelynek pontos darabszámát a raktáros adja meg.					
Hibakezelés					
A funkció ellenőrzi, hogy a megrendelő jogosult-e az adott termék rendelésére. Külső megrendelés esetén csak a hiányzó mennyiségnél nagyobb értéket fogad el					
DFD folyamatok:	1.1 Rendelés feladás, 1.2 Külső rendelések gyűjtése				
Események:	Új rendelés	Eseménygyakoriság: 0.50			
B/K adatléírások:	h - 1.1 rendelési részletek, 1.2 - h, h - 1.2 külső rendelés adatai				
B/K adatszerkezet	10/1. Raktári rendelés felvétele				
Követelményjegyzék hivatkozás:	1. követelmény, 4. követelmény				
Mennyiség:	Átlag óránként 2, maximum óránként 6				
Kapcsolódó funkciók:	20. Termék kiadása				
Lekérdezések:	Termék adatainak lekérdezése		Lekérdezés gyakorisága:		
			3		
Közhasznú folyamatok:	K20 Rendelési sorszám generálás				
Dialogus nevek:					
Szolgáltatási szint követelményei					
Leírás	Cél-érték	Tartomány	Megjegyzések		
Termék adatok elérési ideje:	5 mp	2 - 10 mp			

DOKUMENTUMOK

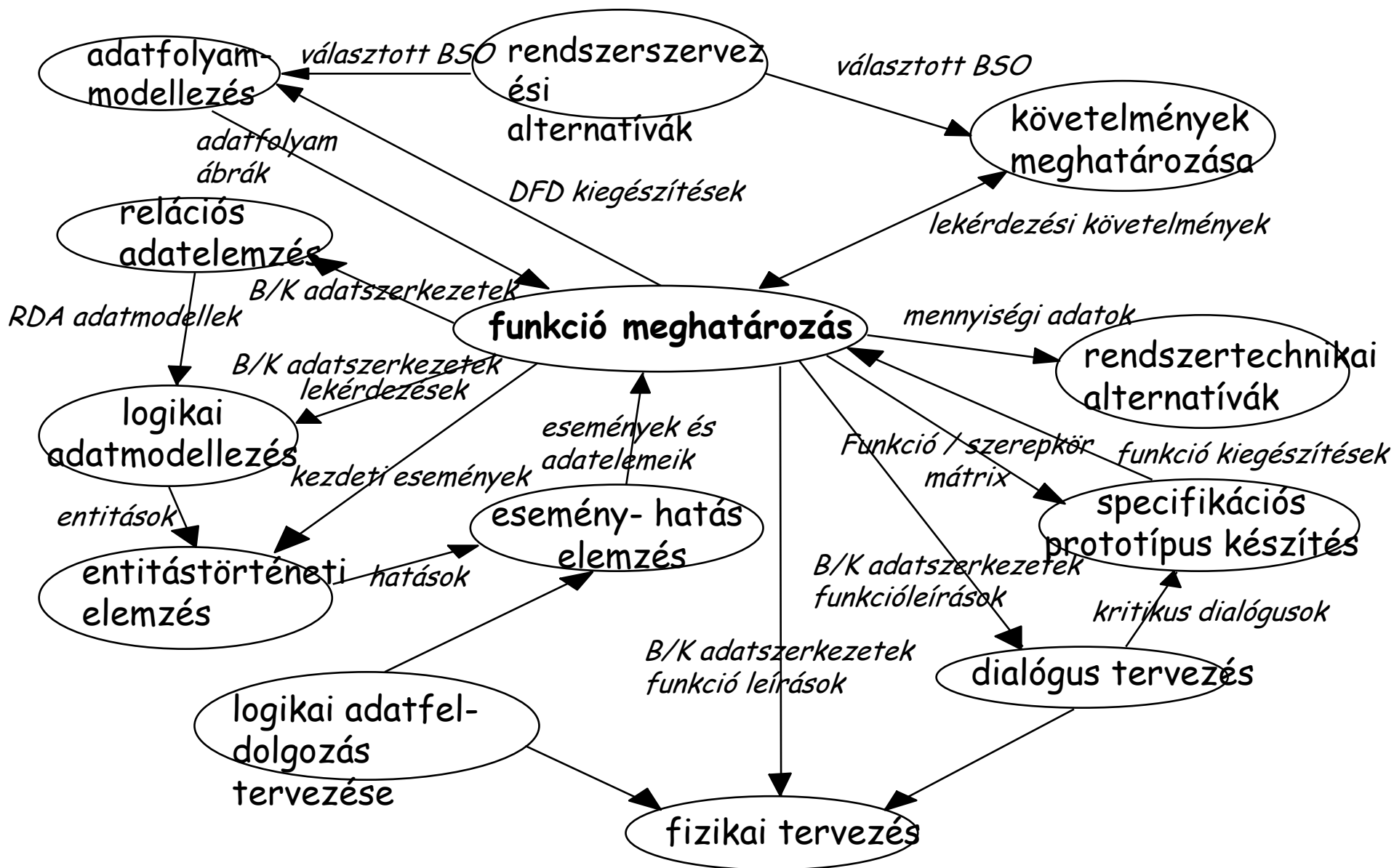
10/1. Raktári rendelés felvétele B/K adatszerkezet



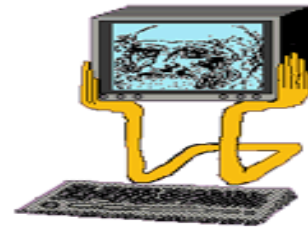
10/1. Raktári rendelések felvétele B/K adatszerkezet leírás

Projekt/rendszer	Szerző	Dátum 11/03	Verzió 1	Állapo	3/3. oldal
ÁG Ráztolt adatfolyamok:		AD- 1.2: 1.2 - h: h - 1.1		†	
B/K adatszerkezeti elem	Adatele			Megjegyzé	
Megrendelő azonosító	Megrendelő azonosító			s	
Megrendelő adatai	Megrendelő neve Megrendelő beosztása				
Rendelési sorszám	Rendelési sorszám				
Termék azonosító	Termék azonosító				
Termék adatai	Termék leírása Raktári darabszám				
Rendelési darabszám	Rendelési darabszám				
Foglalás nyugtázása	Foglalt darabszám				
Hiányzó darabszám	Hiányzó darabszám				
Külső rendelés darabszáma	Külső rendelés darabszáma				

A funkció meghatározás és más SSADM technikák



ÖSSZEFOGLALÁS



a rendszer működési követelményeit
funkciókká alakítja

a 3.szakaszban létrehozzuk, a későbbi
szakaszokban aktualizáljuk

a későbbi fizikai tervezéshez felhasználjuk
folytatólagos dokumentálás