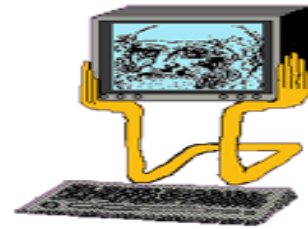


AZ ELŐADÁS CÉLJA



RDA logikai adatmodell

helyének bemutatása az
SSADM módszertanban (340.LÉPÉS)

annak bemutatása, hogy hogyan
készíthető
logikai adat adatmodell 3NF racionalizált
relációhalmazból.

A választott LDM aktualizálásának
bemutatása

RACIONALIZÁLT RELÁCIÓHALMAZ

SZÁMLA

Számla szám
 Dátum
 *Vevő szám
 Számla összege

SZÁMLA SOR

(Számlaszám)
Szám. sorszám
 *Termékszám
 Rendelt menny.
 Ár

TERM.OSZTÁLY

TERM.OSZTÁLY
 Számlakód

ELADÁSI TER.

Eladási ter. száma
 Eladási ter. összeg

VEVŐ/TER.

Eladási ter.szám
Vevő száma

KEDV.ÁR

Termékszám
Kedv.kód
 Kedv.ár

TERMÉK

Termékszám
 Leírás
 Súly
 Alapár
 *Termékosztály
 Raktári össz.
 Összes rend.
 eddig

RAKTÁR

Termékszám
Raktárkód
 Raktári áruk
 Raktár helye
 Rend. eddig

VEVŐ

Vevő száma
 Vevő neve
 *Eladási
 ter.szám
 *Zónaszám
 Vevő címe
 Vásárlási
 osztály
 Kedvezménykó
 d
 Helyett. ind.
 Hitelhatár

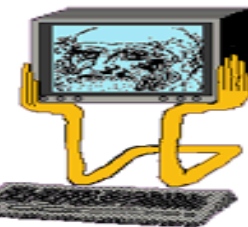
ZÓNA

Zónaszám
 Raktár kód

RDA MODELL - 1.SZABÁLY

A 3NF relációk adatcsoportok

Minden racionalizált 3NF relációból egy LDS-típusú adatcsoport lesz



ELADÁSI
TERÜLET

Eladási ter. száma
Eladási ter. összeg

TERMÉK
Termékszám

Leírás
Súly
Alapár
*Termékosztály
Raktári össz.
Összes rend. eddig

KÉSZLET
Termékszám

Raktár kód
Raktári áruk
Raktári hely
Rend. eddig

SZÁMLA
Számla szám

Dátum
*Vevő szám
Számla összege

stb.

ZÓNA
Zónaszám
*Raktár kód

ELADÁSI
TERÜLET
Eladási ter. száma

ZÓNA
Zónaszám

TERMÉK
Termékszám
*Termékosztály

stb.

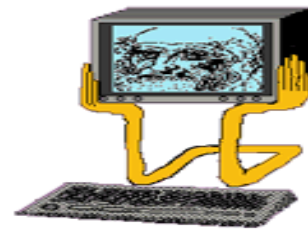
KÉSZLET
Termékszám
Raktár kód

SZÁMLA

Számla
szám
*Vevő szám

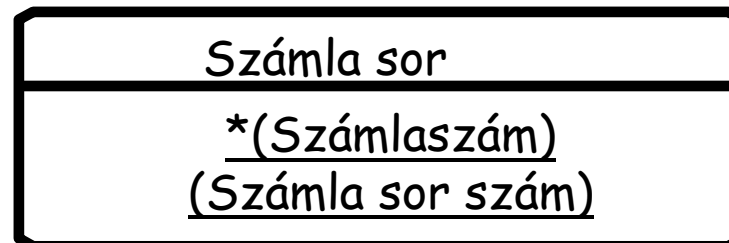
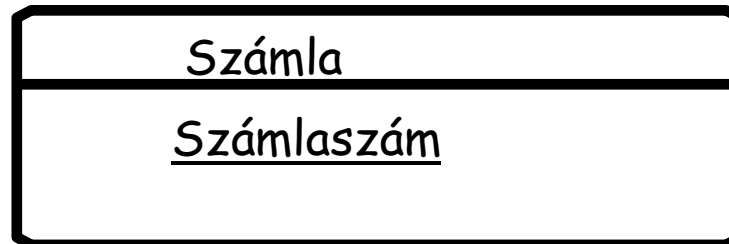
RDA MODELL - 2. SZABÁLY

Az hierarchikus kulcsok
idegen kulcsot tartalmaznak



Ha egy reláció teljes kulcsa hierarchikus kulcs:

jelöljük a felső szintet minősítő elem(ek)et külső kulcsnak

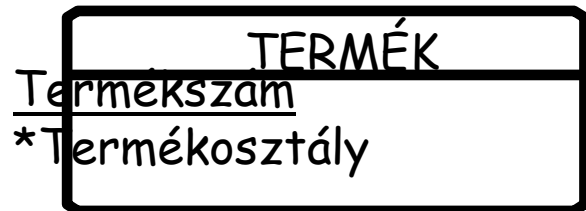


RDA MODELL - 3.SZABÁLY

Az összetett kulcsok főgyedeinek szerepelnie kell

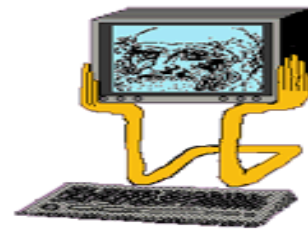


Az összetett kulcsok minden elemének meg kell jelennie egy másik reláció egyszerű, vagy hierarchikus kulcsaként.

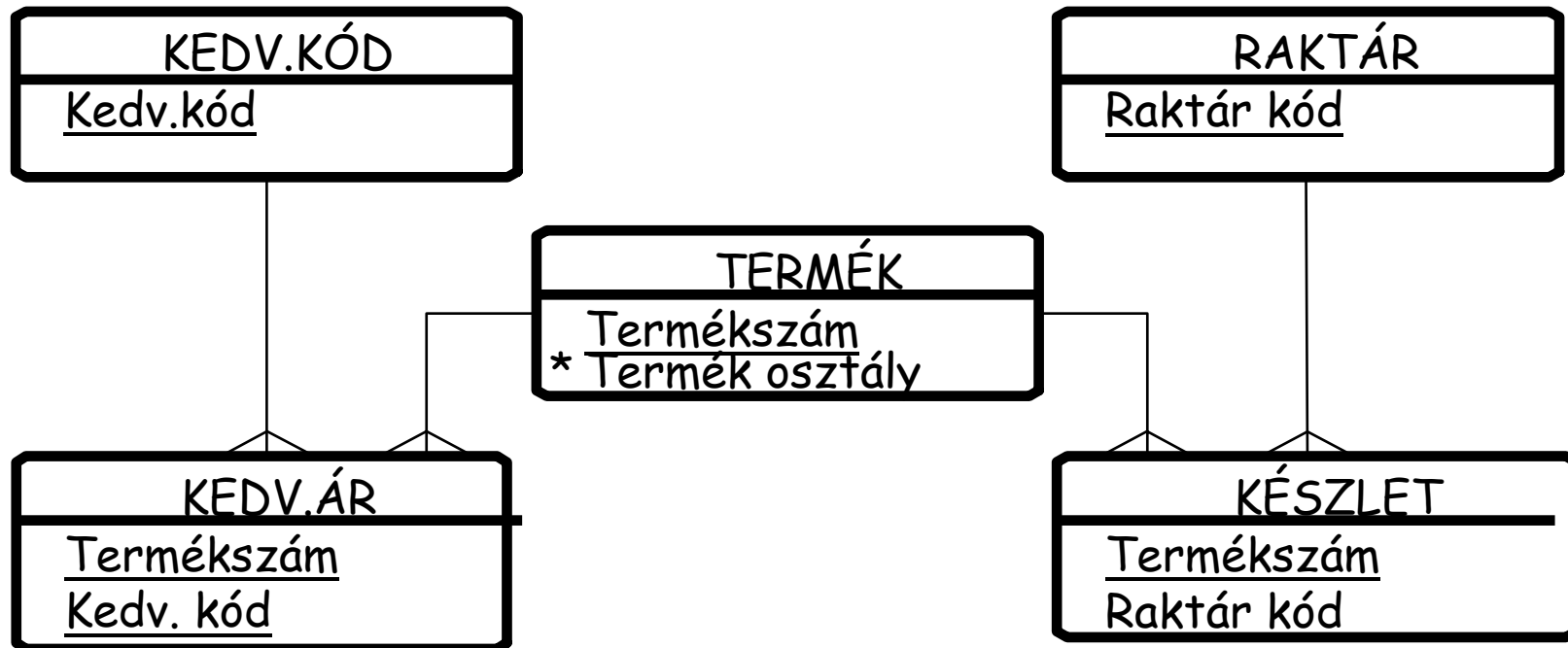


RDA MODELL - 4.SZABÁLY

Az összetett kulcsú relációk
alegyedek lesznek



Az összetett kulcsú relációkat a kulcsot összetevő,
egy vagy több mezőt mint kulcsot tartalmazó, egyedek alegegyedeként kezeljük.



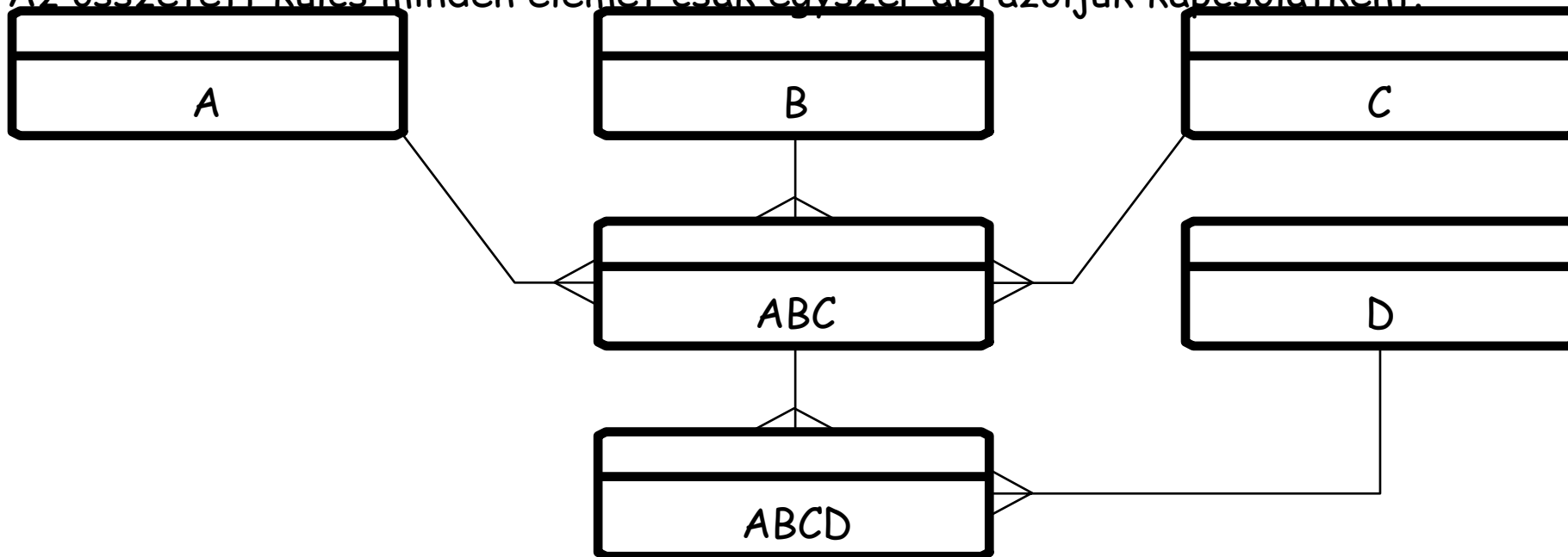
RDA MODELL - 4.SZABÁLY

Az összetett kulcsú relációk alegyedek lehetnek



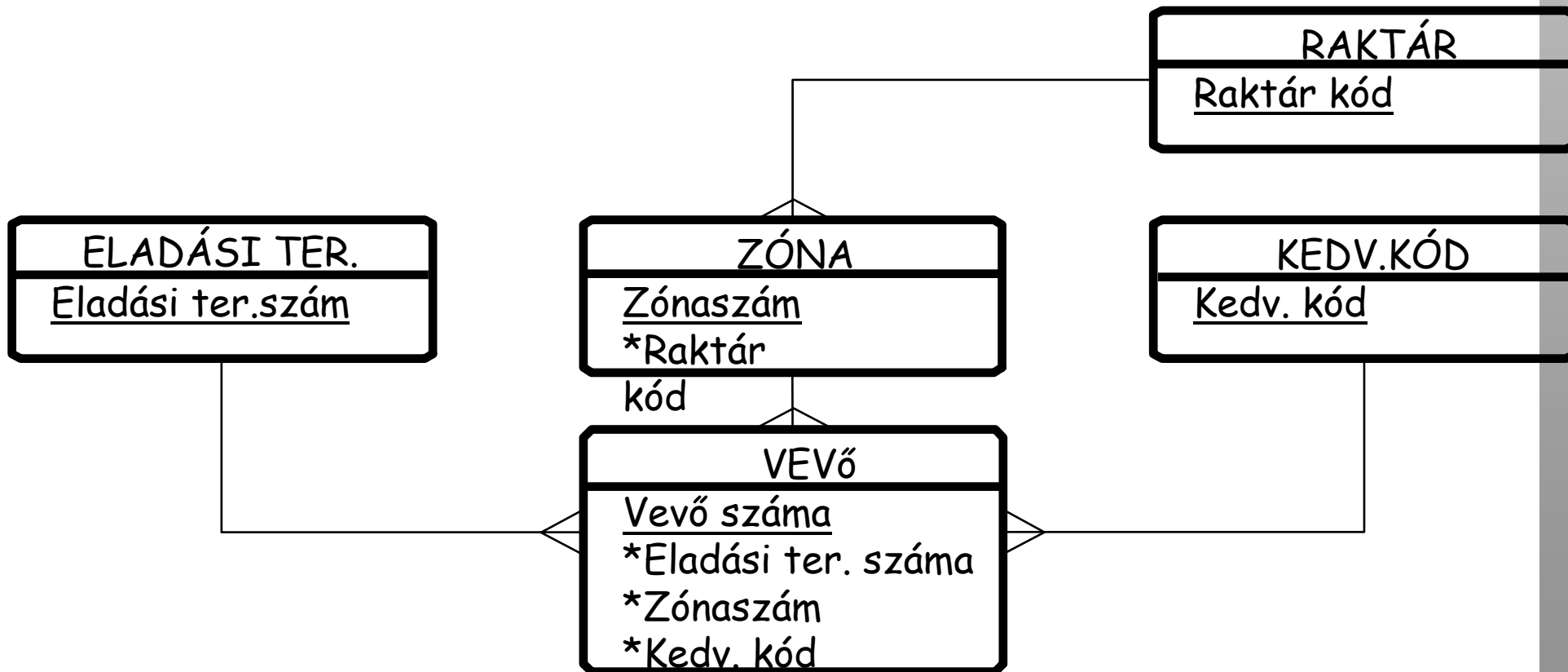
Egy alegyed összetett kulcsából egyszerre több elem is rendelhető egyetlen főegyedhez.

Az összetett kulcs minden elemét csak egyszer ábrázoljuk kapcsolatként.



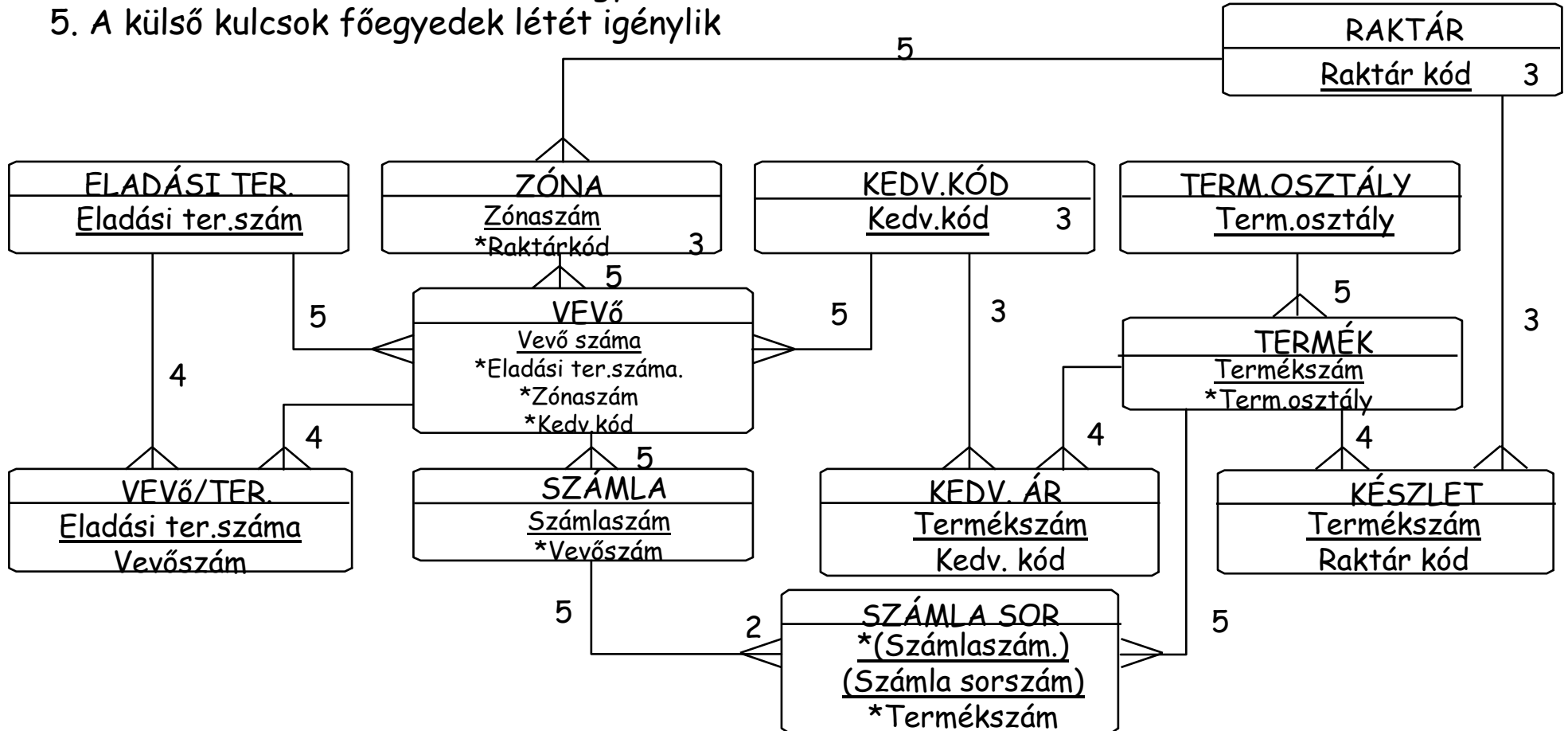
RDA MODEL - 5.SZABÁLY

A külső kulcsok főgyedeket jelölnek ki



Összefoglalás a 3 NF struktúra lépéseiről

1. A 3NF relációk adatszoportok
2. A hierarchikus kulcsok külső kulcsokat tartalmaznak
3. Az összetett kulcs elemeihez tartozó főgyedeknek szerepelni kell
4. Az összetett kulcsú relációk alegyedek lesznek
5. A külső kulcsok főgyedek létét igénylik



ÖSSZEHASONLÍTÁS

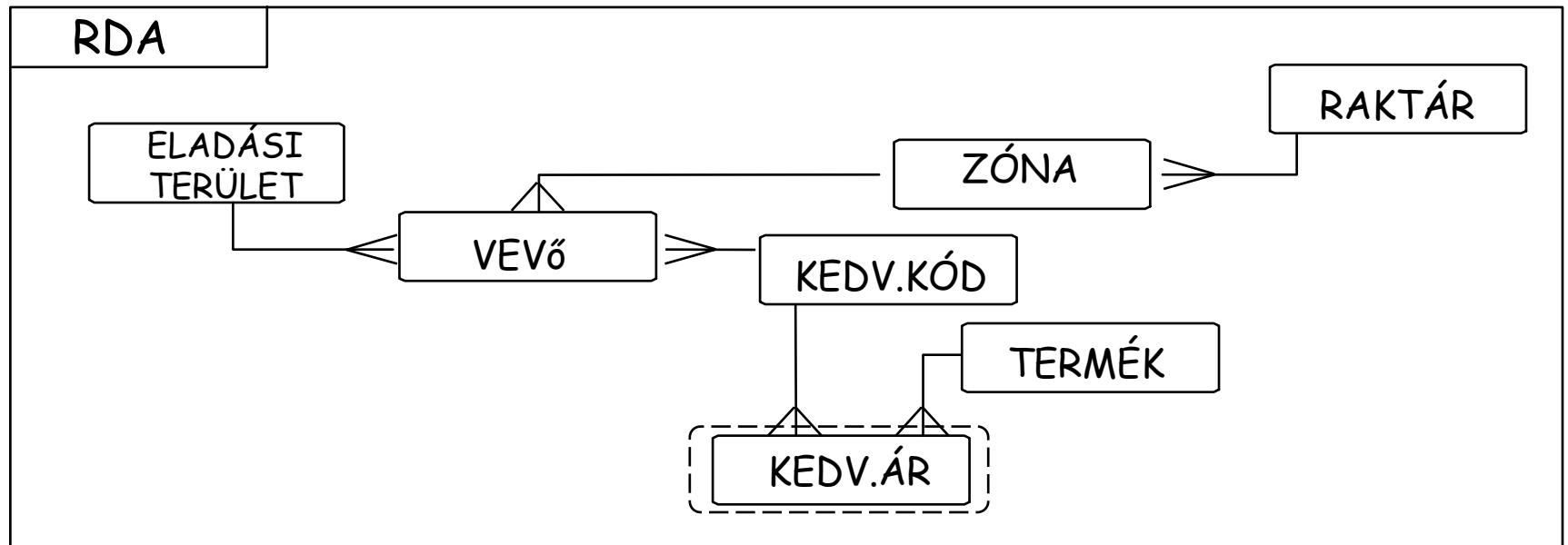
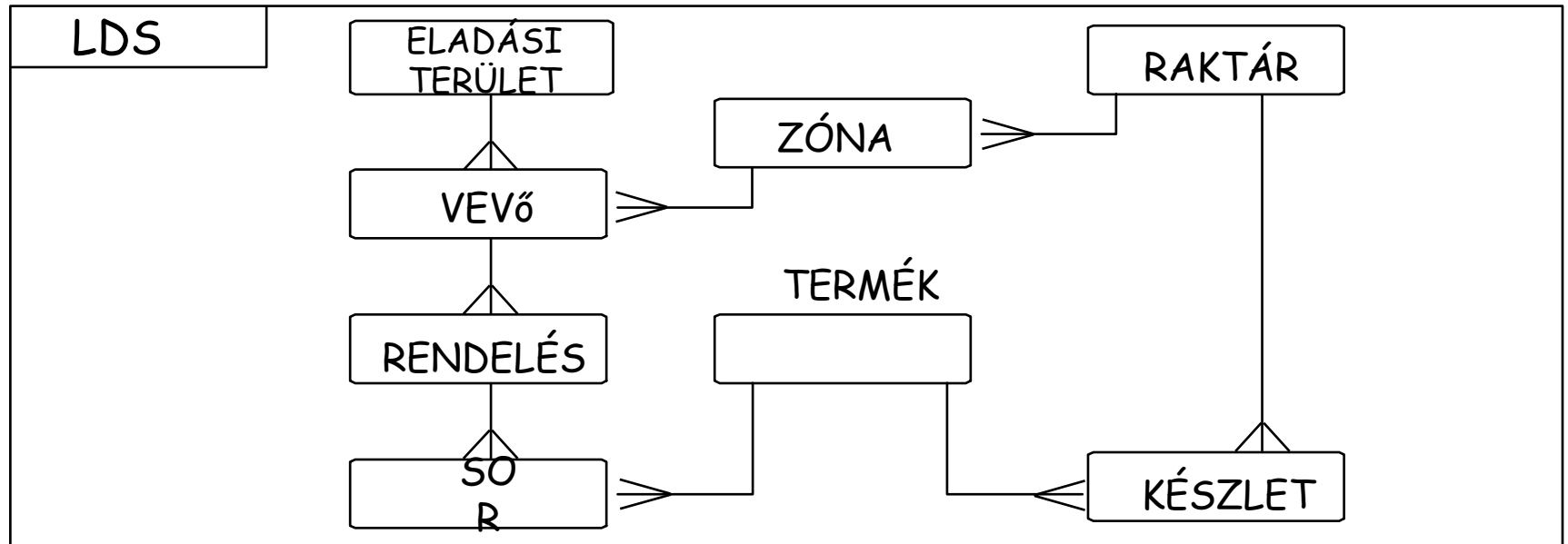


Egyeztessük össze az IGÉNYELT LDM-et és az RDA részmodellt, hogy létrehozzuk a IGÉNYELT MODELL VÉGLEGESÍTÉSÉT.

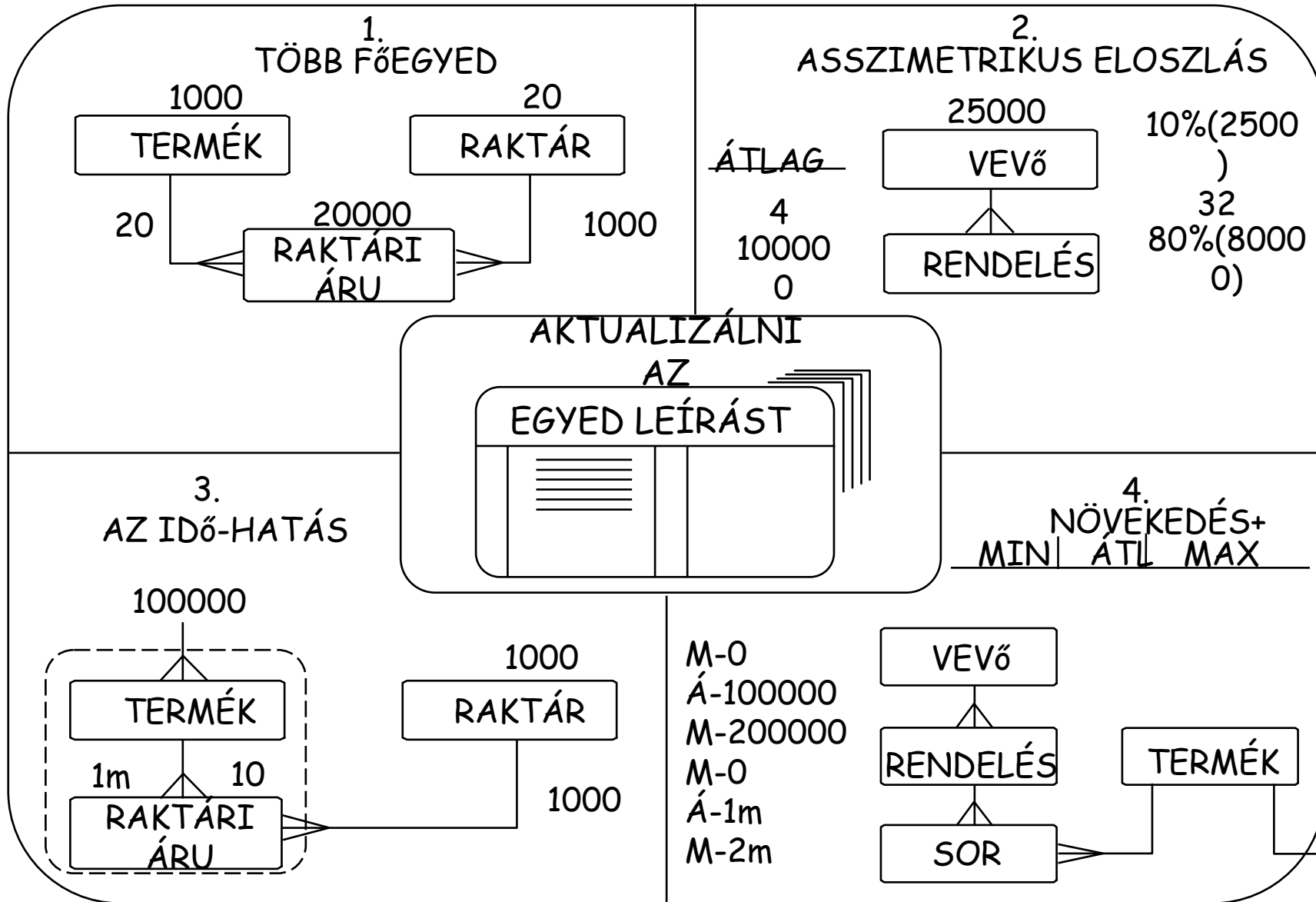
Jegyezzük be a mennyiségi adatokat

Aktualizáljuk az EGYEDLEÍRÁST és más LDM dokumentumokat, szükség szerint.

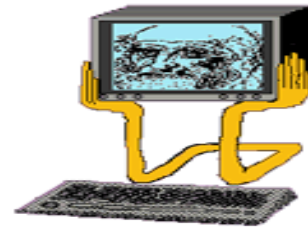
Az LDS és 3NF struktúra összevetése



BŐVÍTÜK MENNYISÉGI ADATOKKAL



ÖSSZEFOGLALÁS



VÁLASZTOTT ADATMODELL VÉGLEGESÍTÉSE a fizikai tervezéshez.

A mennyiségi adatok kialakultak

Minden követelmény kielégítésre került.

A követelményeknek és későbbi kiterjesztéseknek optimálisan eleget tevő adatmodell.