

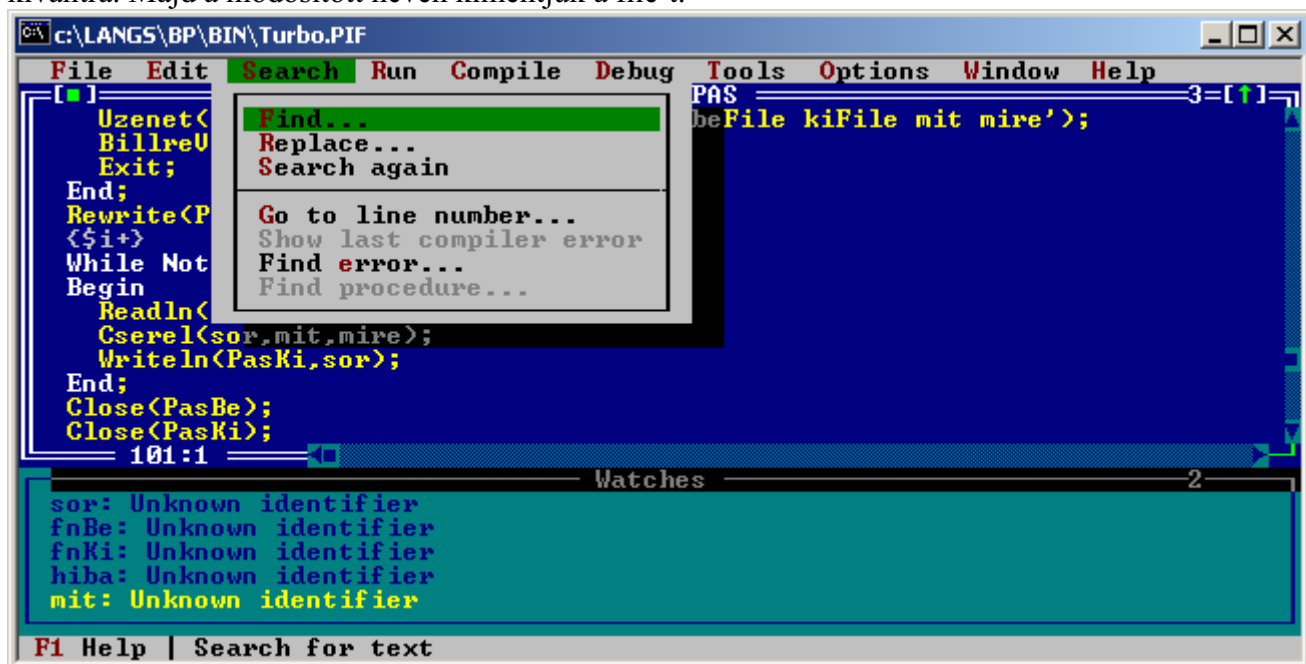
FORRÁSFILE-OK „SOKSZOROSÍTÁSA” A „CSERÉL” PROGRAMMAL

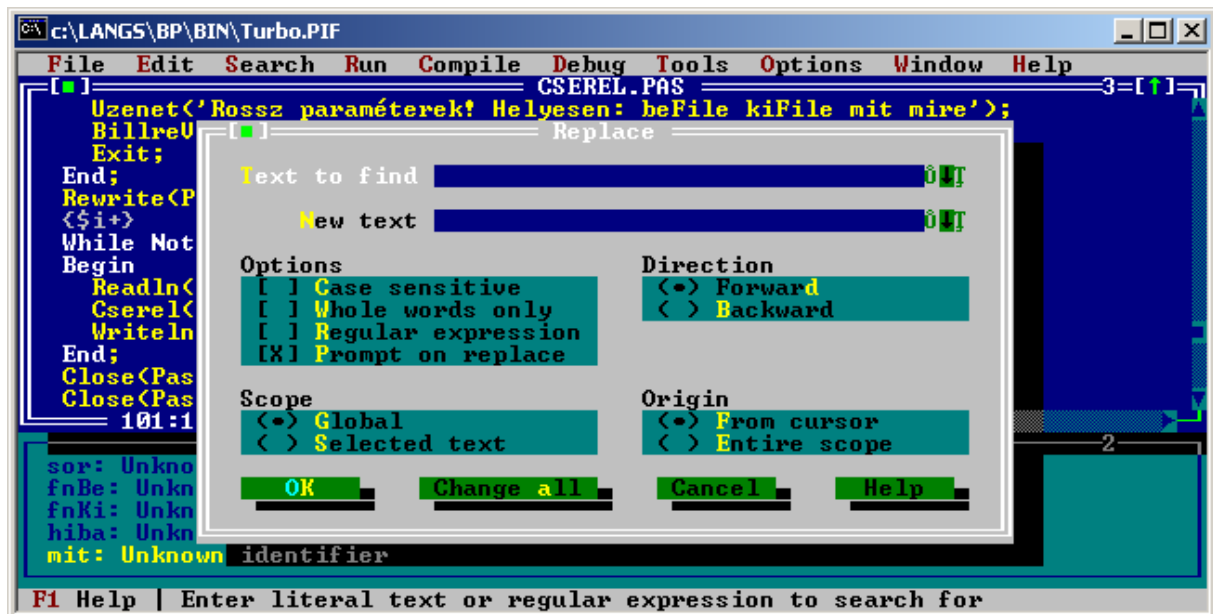
CÉL

Turbo Pascal környezetben egy kiinduló forrásfile-ból (sablon) több forrás származtatása. Például amikor ugyanazt a típuskonstrukciót akarjuk megvalósítani különböző TElem típusra építve.

1. MEGOLDÁS

Betölteni a sablont, majd, ha több helyen is szükséges a csere, akkor a Turbo szerkesztő Search menüjének felhasználásával, vagy manuálisan kicseréljük az eredeti típusnevet a kívántra. Majd a módosított néven kimentjük a file-t.



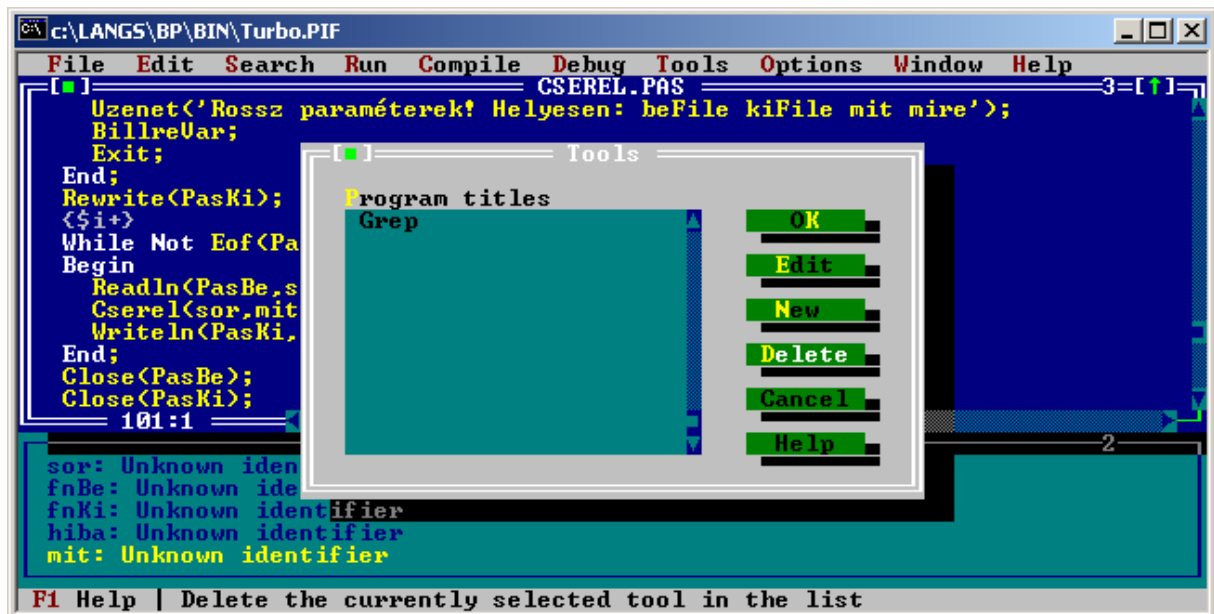


2. MEGOLDÁS

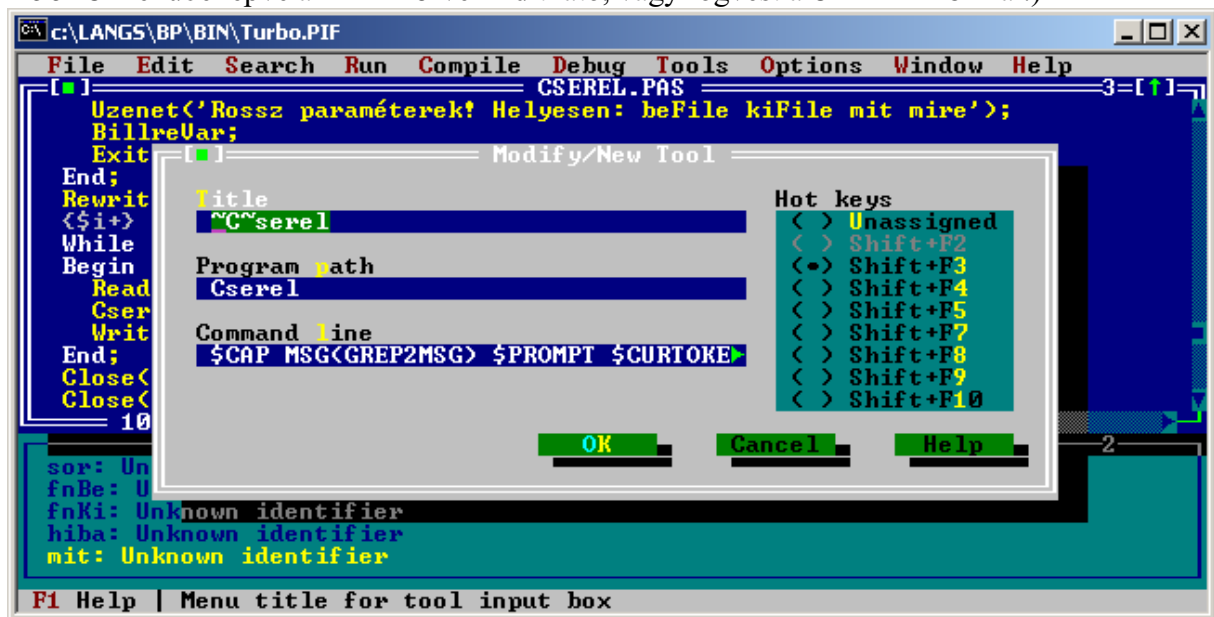
A „Cserél” program segítségével többszörös betöltés-kimentés nélkül is megy. Ehhez először is „installálni” kell a Turbo-környezetben. Azaz elhelyezve a Turbo-környezet BIN alkönyvtárában a „CSERE.EXE” állományt, majd az OPTION menübe lépünk, hogy a Turbo-környezet számára is „bemutassuk”.



A TOOLS menüben egy az új programot veszünk föl (NEW).



S ott beállítjuk paramétereit: nevét, elérési útját (beleértve ebbe a programnevet is) és indítási paramétereit. Esetleg gondoskodhatunk forró billentyűről is. (~C~serel beállítása után a TOOLS menübe lépve az ALT+C-vel indítható, vagy rögzest a SHIFT+F3-mal.)

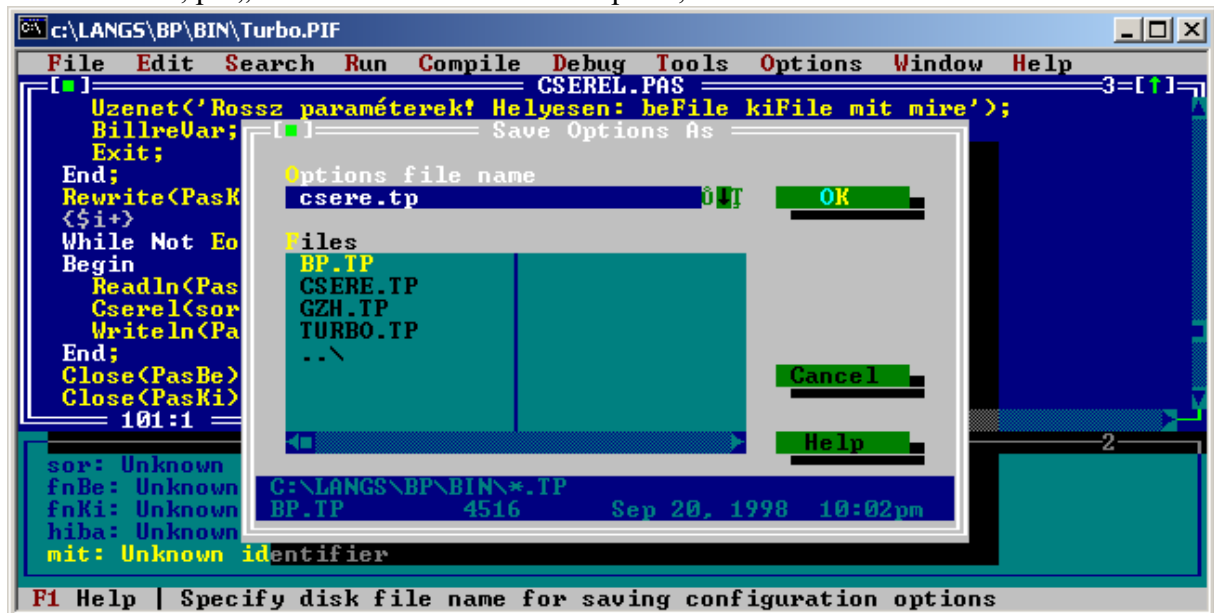


A COMMAND LINE sorba a „\$CAP MSG(GREP2MSG) \$PROMPT \$CURTOKEN be.pas ki.pas mit mire” paramétert írjuk. Ezzel válik lehetővé, hogy elindítva könnyen paraméterezhessük a „Cserél” programot. Ügyelnünk kell, hogy a BIN alkönyvtárban legyen a „GREP2MSG.EXE” program is (ami része a szabványos környezetnek).

Ez után már csak érdemes ezt az állapotot rögzíteni az OPTION menü SAVE AS pontjával:

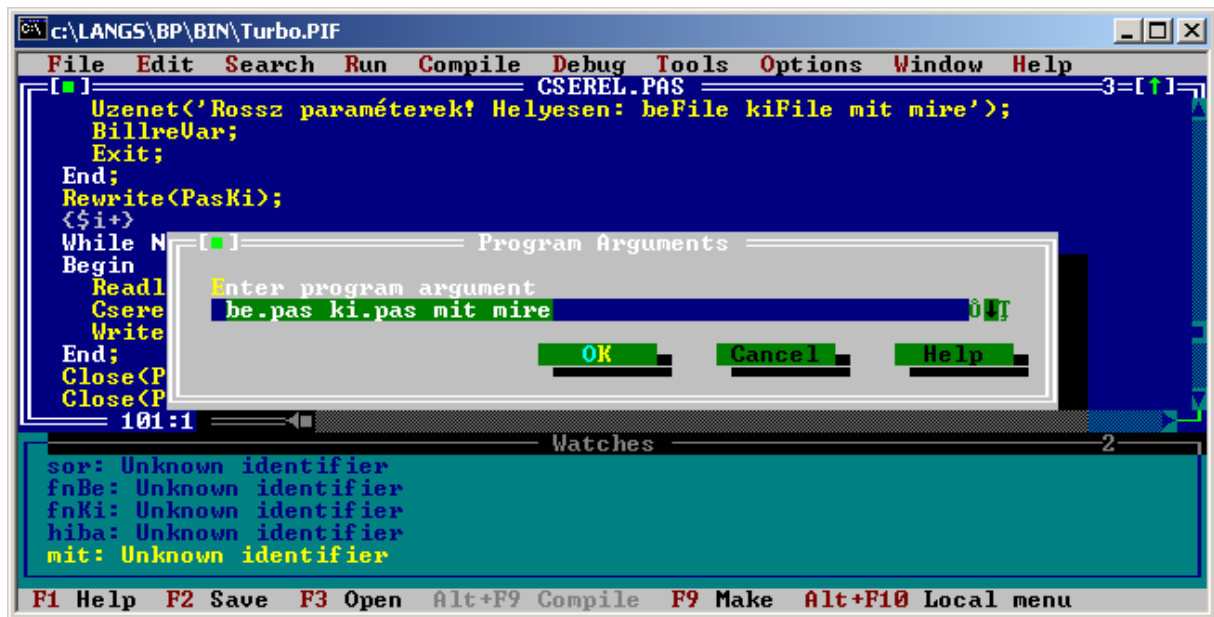


Elkészítve, pl. „CSERE.TP”-nek ezt az állapotot, bármikor visszatérhetünk ehhez.



Most már következhet a használat.

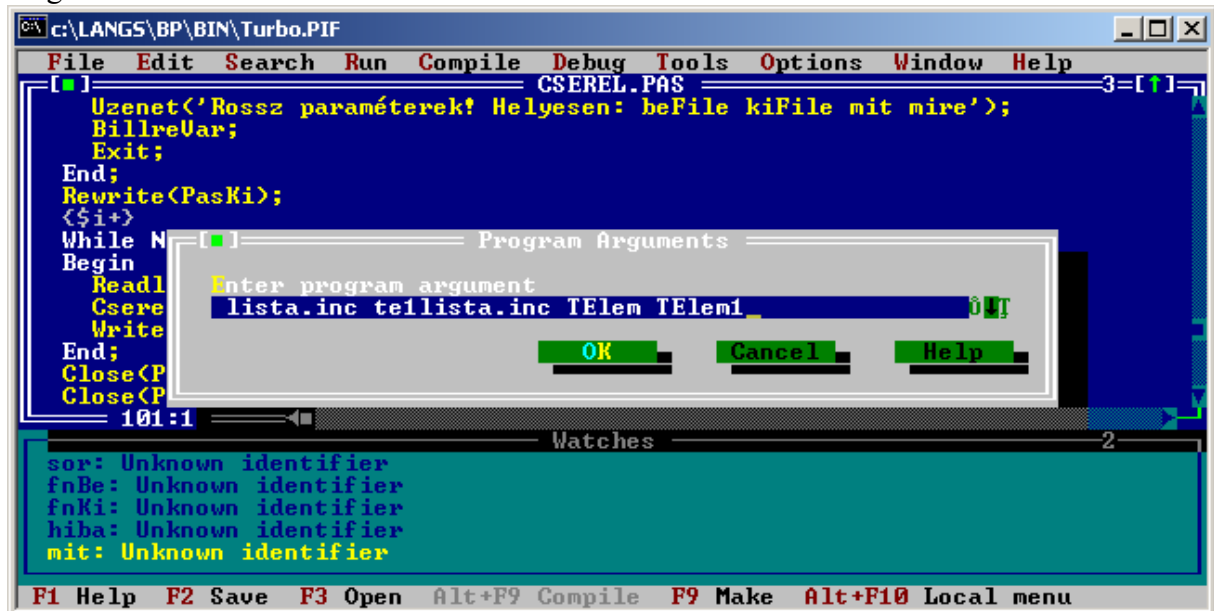
Tegyük föl, hogy szükségünk van egy TElem1 elemekből álló LISTA-ra és egy TElem2-n nyugvóra is. Ekkor az éppen szerkesztett program mellett (nincs jelentősége, hogy éppen mit tettünk a Turbo-környezetben) elindítjuk a „Cserél” programot a SHIFT+F3 lenyomásával. Induláskor kapunk egy paramétermentát, amelyet át kell írunk a helyzetnek és a célnak megfelelően:



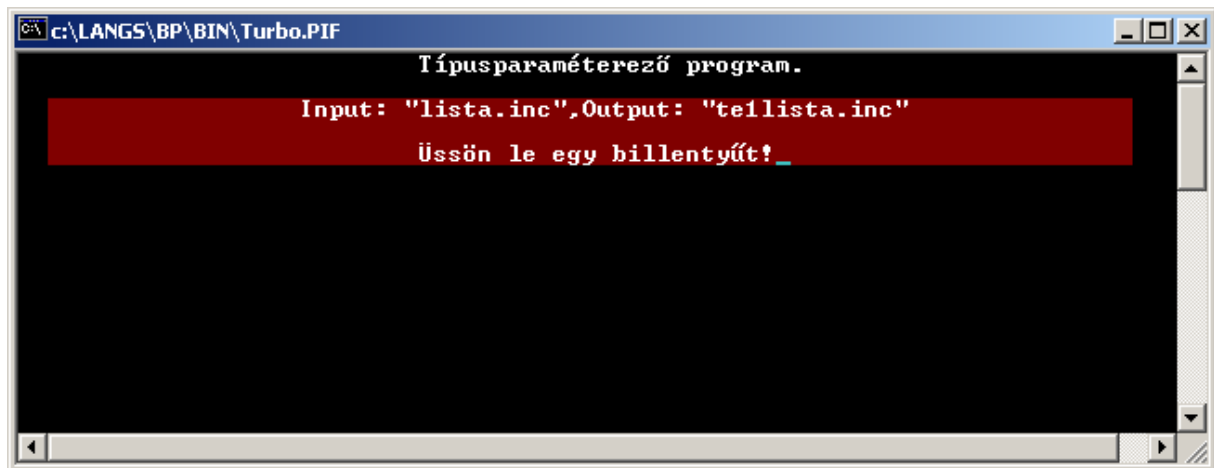
Egy lehetséges átírás:

be.pas	- lista.inc
ki.pas	- TEllista.inc
mit	- TElem
mire	- TElem1

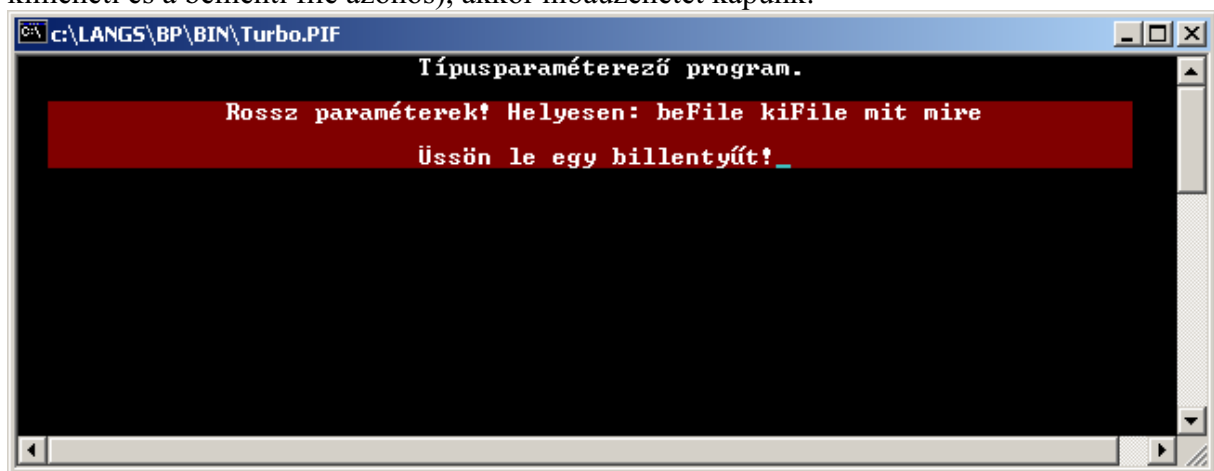
Ügyelnünk kell, hogy a cserélendő mintában és a másik szövegben is kis- és nagybetűk megkülönböztetendők.



Ez után elindul a program:



Ha hibásan írtuk be a file-paramétereket (pl. nem található a megadott helyen, vagy a kimeneti és a bementi file azonos), akkor hibaüzenetet kapunk:



Helyes futáskor megjelenik a programlista a képernyőn az átalakítás jelzéséként. Ahol volt csere ott sárga színnel jelenik meg az új szöveg.

